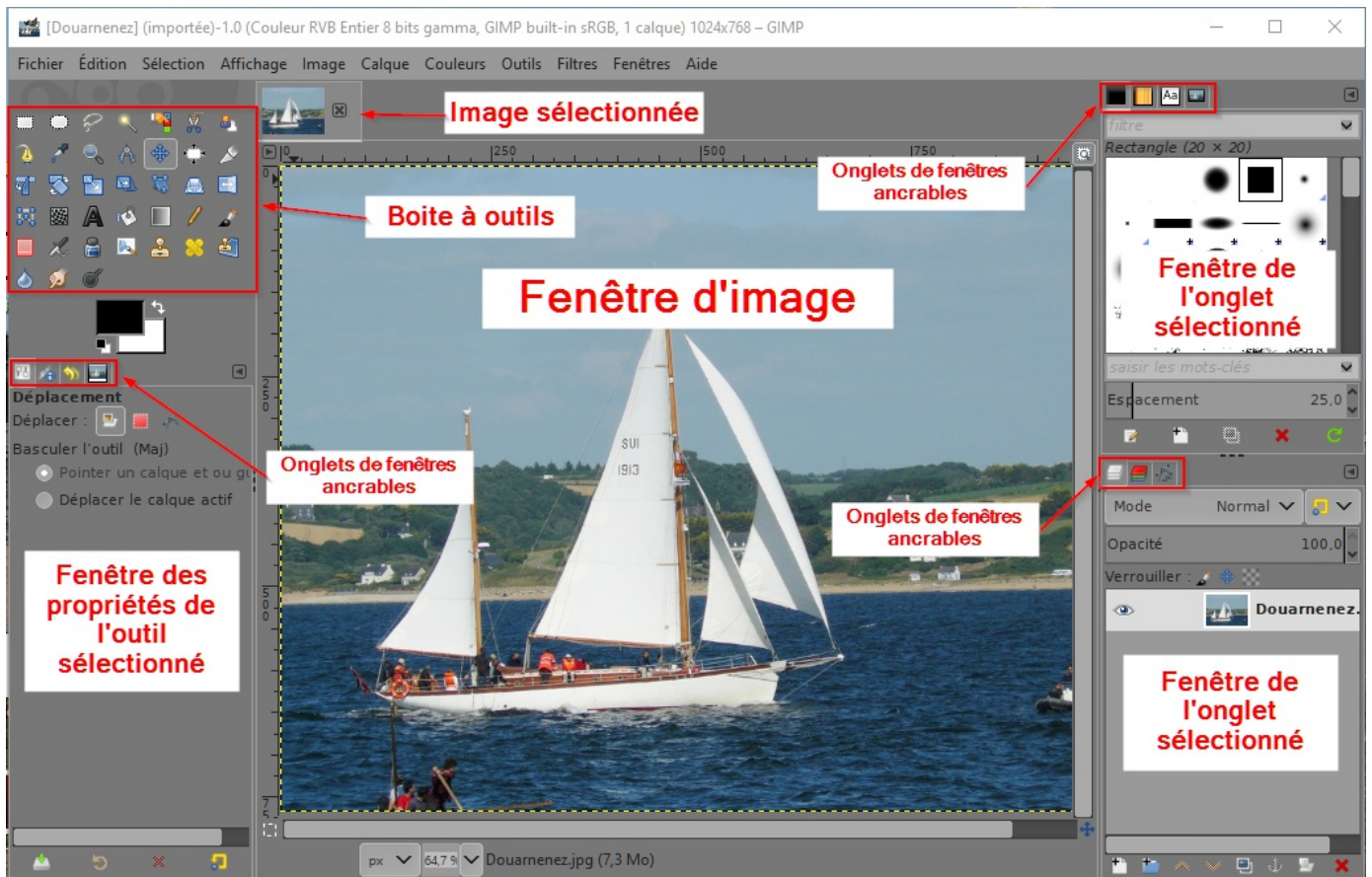


Organiser l'interface dans GIMP 2.10

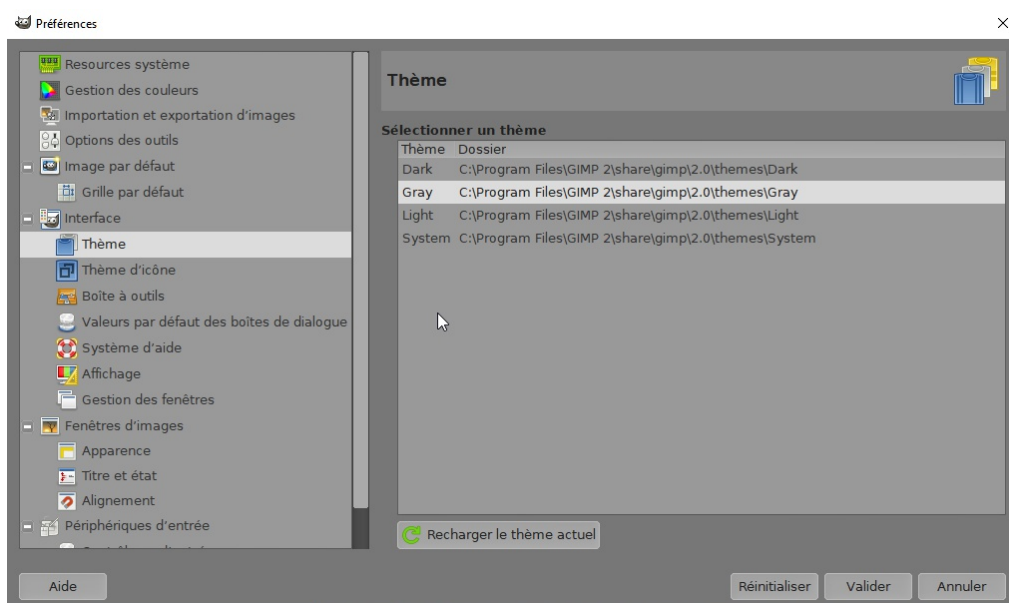
La nouvelle version de GIMP 2.10.x est un peu différente des versions antérieures. Elle apporte de nombreuses améliorations, la plus importante étant la possibilité de travailler en 16 et 32 bits. L'interface ayant évolué, je la présente sans attendre.



La présentation fenêtre unique qui est affichée ci-dessus montre à gauche la boîte à outils, au centre la fenêtre d'image et à droite des fenêtres d'onglets.

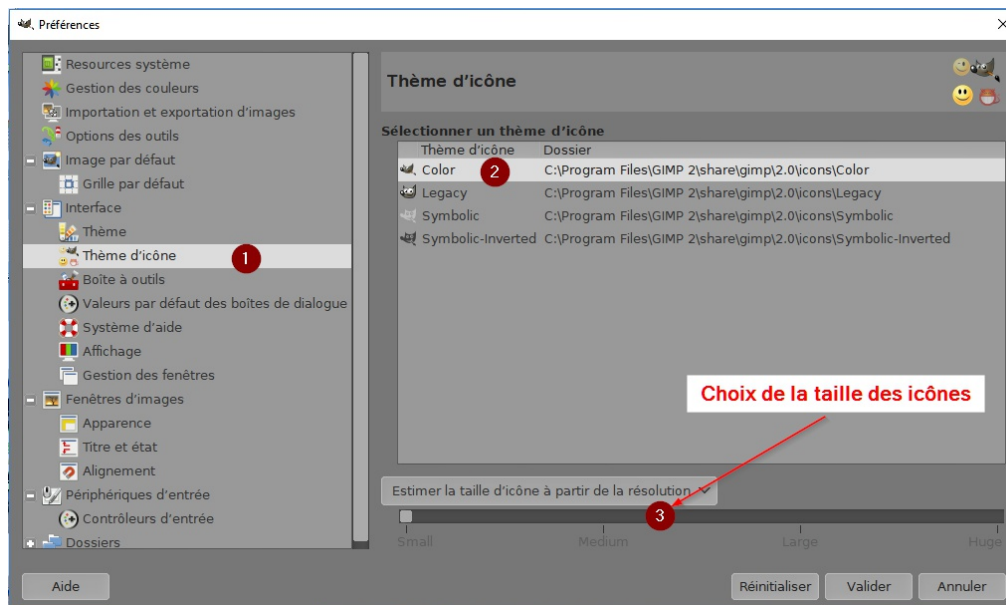
Construire son environnement GIMP

Pour créer son environnement de bureau, il faut aller dans le menu **Édition/Préférences** et choisir le thème (ici Gray) puis **Valider**.



Nous choisissons aussi les Thèmes d'icônes ❶ et ❷ (ici Color), mais préférez Legacy, nous pouvons aussi régler la taille des icônes ❸ en fonction de la résolution d'écran de votre ordinateur.

Les onglets présents à droite et à gauche de la fenêtre d'images représentent les fenêtres ancrables disponibles sous forme d'onglets.

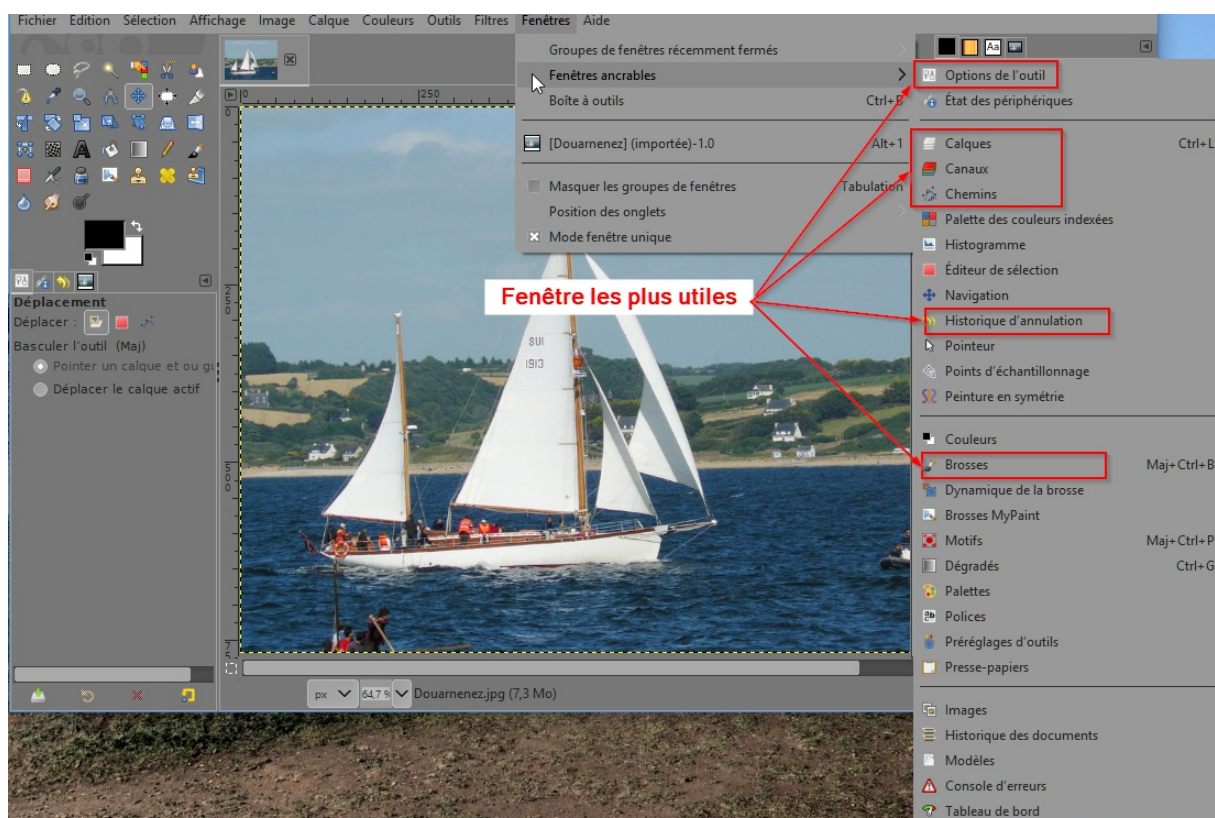


Les fenêtres ancrables

La liste des fenêtres ancrables s'ouvre avec le menu **Fenêtres/Fenêtres ancrables**. Les fenêtres sont dites ancrables car elles peuvent être placées dans les fenêtres latérales sous forme d'onglets.

La liste est importante mais seules quelques unes sont utiles pour être accessibles en permanence. Ce sont comme montré ci-dessous : Calques Canaux, Chemins, Historique d'annulation, Brosses.

Si vous sélectionnez une fenêtre ancrable, elle se place dans la fenêtre des onglets à droite de ceux déjà placés.



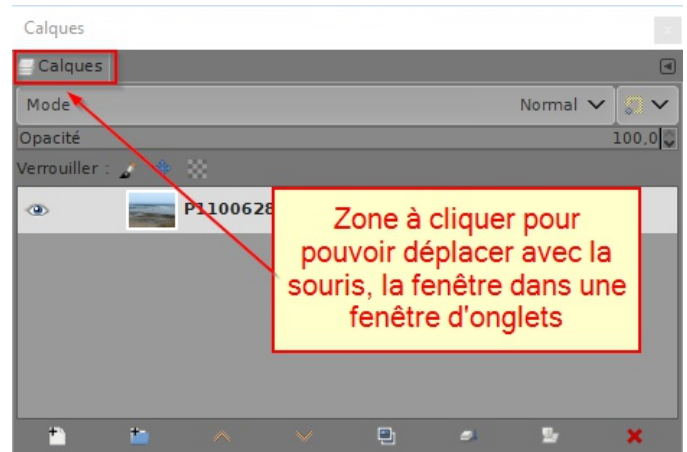
Le menu des onglets

Il se trouve à droite de la liste des onglets dans les fenêtres des onglets (voir ci-contre). Ce menu permet d'ajouter un nouvel onglet (fenêtre ancrable) à la suite de ceux déjà installés. Il permet en outre de fermer celui sélectionné ou de le détacher pour en faire une fenêtre flottante (voir ci-après).



Manipulation des onglets et fenêtres flottantes

Une fenêtre flottante est une fenêtre indépendante qui se place n'importe où sur l'écran de votre ordinateur. Elle comporte en haut une barre de déplacement comme d'autres fenêtres et une petite croix rouge à droite pour la fermer. De plus, elle possède une zone-onglet qui permet par un cliquer-déposer de la placer dans une zone d'onglets où elle se transforme en onglet (voir ci-contre). Le cliquer-déposer d'un onglet permet de le placer dans une autre fenêtre d'onglets, de le ranger à une autre place dans la liste des onglets ou encore si il est lâché sur la fenêtre d'image de se transformer en fenêtre flottante.



Bureau standard pour l'utilisateur débutant

Parmi toutes les fenêtres ancrables quelques unes sont indispensables pour le travail sur les photographies, mais pour la création numérique (infographie) d'autres onglets peuvent s'ajouter à ce bureau.

