

# Utiliser la molette de la souris pour modifier la taille du pinceau et d'autres outils

De nombreux outils utilisent la propriété Etirer ou rétrécir pour régler leur taille, c'est le cas du pinceau, du tampon, de la gomme, ...

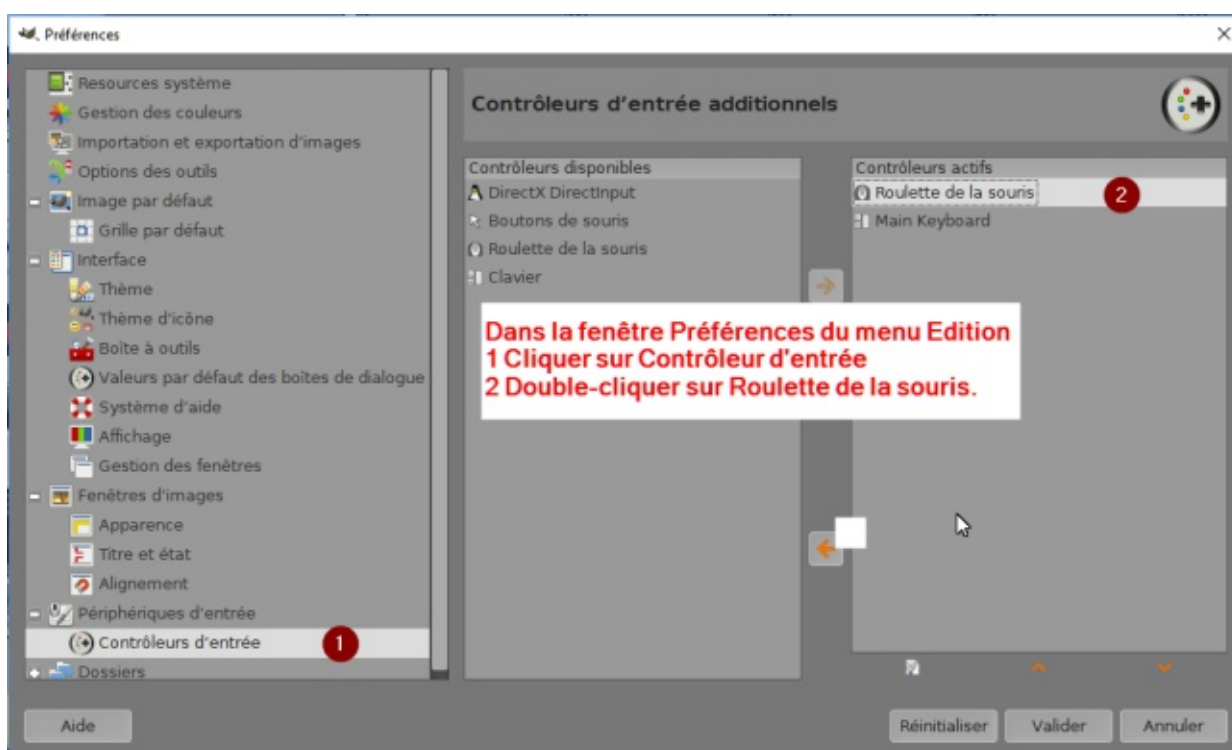
Cette propriété est très utile quand l'on veut augmenter ou réduire la dimension de l'outil pour agir plus rapidement et plus efficacement sur un masque de calque ou de sélection pour un détourage précis.

Dans ce cas, il peut être très pratique de pouvoir agir sur cette propriété sans quitter la photo, c'est à dire en utilisant la molette de la souris.

Ceci est possible dans GIMP grâce à un réglage des préférences.

Ce petit document montre pas à pas comment régler ces préférences.

## Notice



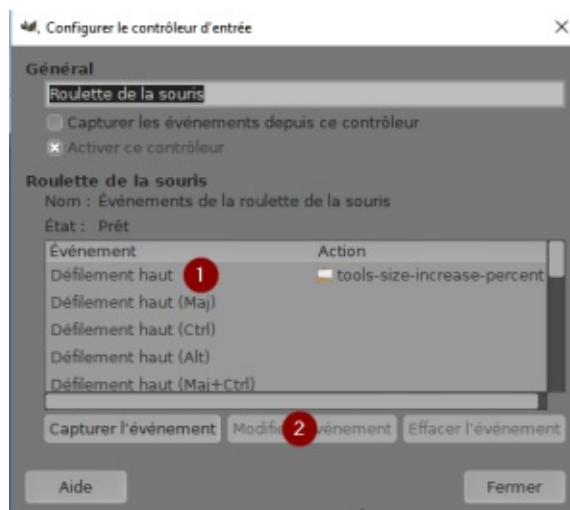
Ouvrir la fenêtre Préférences Menu : Édition/Préférences

- 1) Cliquer sur **Contrôleur d'entrée**
- 2) Double-cliquer sur **Roulette de la souris** ou **Main mouse wheel**

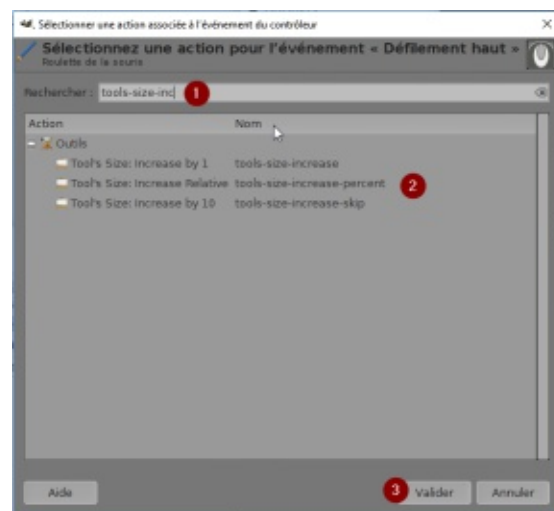
**Aide** : Si la ligne n'existe pas dans la partie droite double-cliquer sur elle dans la partie gauche pour l'amener dans la partie droite.

Un nouvelle fenêtre s'ouvre intitulée Roulette de la souris.

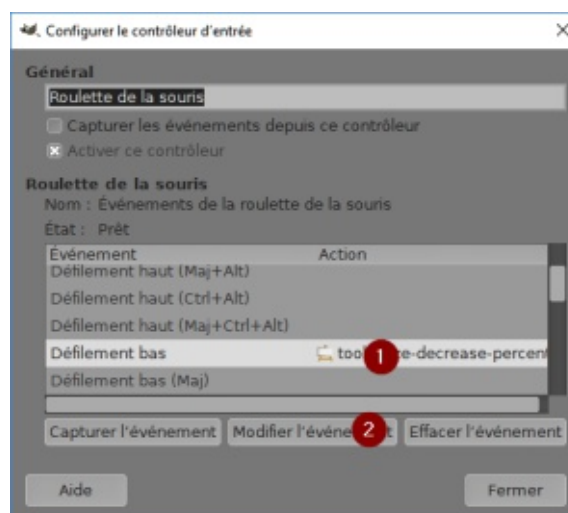
Dans cette fenêtre cliquer sur **1 Défilement haut** pour le sélectionner puis sur **2 Modifier l'évènement**.



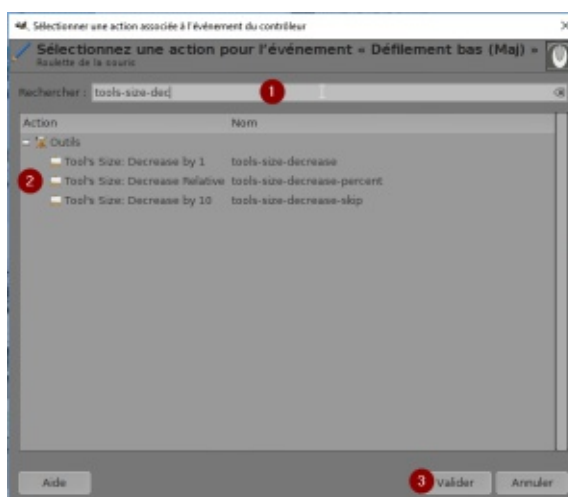
Dans le cadre Rechercher ❶ de la nouvelle fenêtre, taper : **tools-size-inc**  
Choisissez **tools-size-increase-percent** ❷ et Valider ❸.



Dans la fenêtre, faire défiler les événements vers le bas pour cliquer sur **Défilement bas** ❶ puis sur **Modifier l'évènement** ❷.



Dans la nouvelle fenêtre des actions, dans la case Rechercher, taper : **tools-size-dec** ❶  
Choisir **tools-size-decrease-percent** ❷ et Valider ❸



Important : vérifier que la case **Activer ce contrôleur** dans la fenêtre Roulette de la souris est bien cochée.

Voilà c'est fini. Vous pouvez fermer toutes les fenêtres de préférences en les validant.

Et maintenant, vous pouvez constater dans la fenêtre des propriétés du pinceau que la molette commande la taille de celui-ci.