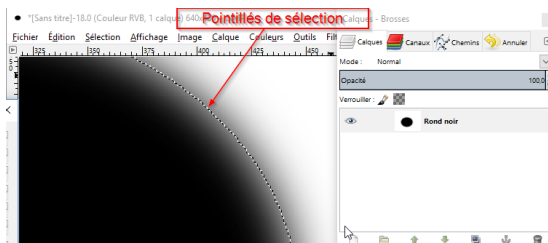


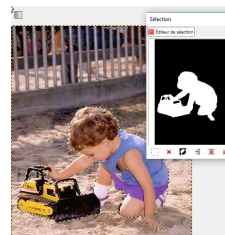
Sauvegarder et récupérer une sélection ou/et un chemin

Sélections

Préambule : Lorsque la sélection est à bord flou, le pointillé affiché ne représente que la moyenne entre les pixels sélectionnés (blancs) et les pixels non sélectionnés (noirs).

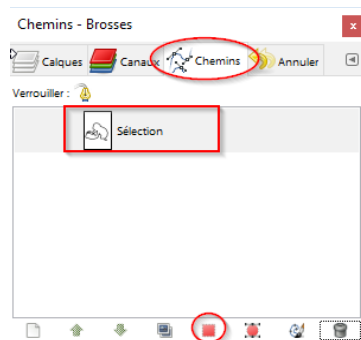
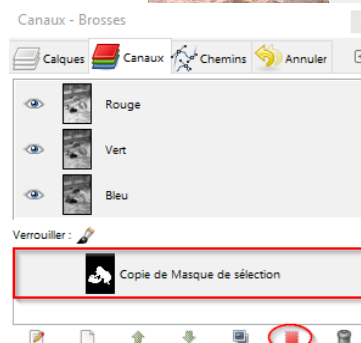


Une fois la sélection établie, vous pouvez l'afficher par le menu Sélection/Éditeur de sélection où la partie actuellement sélectionnée est en blanc (image à droite).



Cette sélection peut être sauvegardée de deux manières :

1. Menu Sélection/Enregistrer dans un canal. Cette sélection conservera les caractéristiques de contour flou ou net, elle apparaîtra sous forme de vignette dans la deuxième partie de l'onglet **Canaux**. Elle sera récupérable par un clic-droit sur cette vignette ou par la petite icône en bas (carré rouge).
2. Menu Sélection/Vers un chemin. Cette sélection ne gardera que le contour de la sélection. Ce tracé sera visible dans l'onglet **Chemins** et récupérable toujours par un clic-droit sur sa vignette ou l'icône en bas (carré rouge).

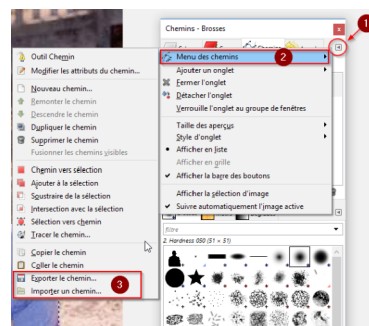


Chemins

Les chemins (sélections ou chemins dessinés) peuvent être enregistrés et récupérés par le menu des chemins.

Ce menu est obtenu soit par un Clic-droit sur la vignette du chemin soit par un clic-gauche sur la petite flèche à droite de la fenêtre des Chemins (voir figure ci-contre ❶ puis ❷).

Ce menu permet d'enregistrer (exporter ❸) un chemin au format .svg, format vectoriel libre utilisable dans les logiciels de dessin vectoriel comme InkScape ([Introduction à InkScape](#)), Adobe Illustrator, etc.



Ce menu permet aussi la récupération d'une sélection par Importer un chemin ❸, celui-ci pouvant être transformé en sélection comme vu précédemment.